

СИММАР СКАЙ

РОРО-понтон



MORWENNA
Shipping Company

Баржи • Транспортно-буксирные суда • Буксировки всех видов,
перевозка спецобъектов • Перевозка негабаритных
и тяжеловесных грузов • Технический менеджмент

www.mwship.com

СИММАР СКАЙ • SIMMAR SKY

ГОД ПОСТРОЙКИ: 2011
ВЫСОТА БОРТА: 6,00 м

МЕСТО ПОСТРОЙКИ: Турция, Стамбул
ОСАДКА: 4,80 м

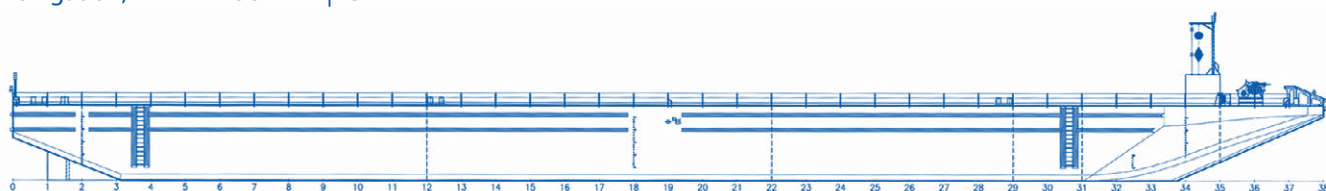
ДЛИНА: 95,00 м
ГРУЗОПОДЪЕМНОСТЬ: 3400 т

ШИРИНА: 16,00 м
НАГРУЗКА НА ПАЛУБУ: 20 т/м²

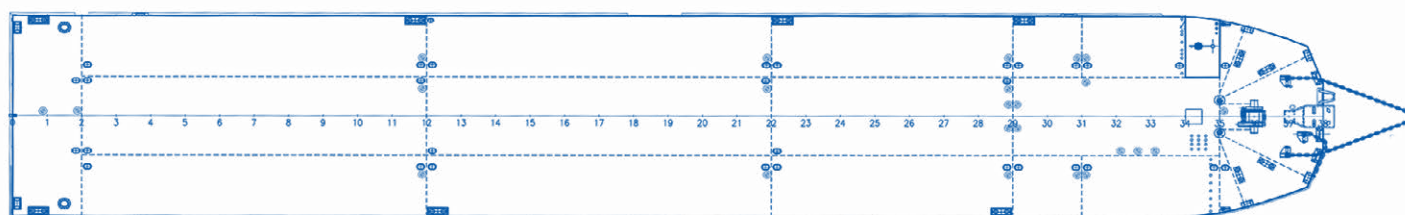


КЛАСС:
RINA, C ✕ Barge-General cargo, Unrestricted navigation, INWATERSURVEY | ICE

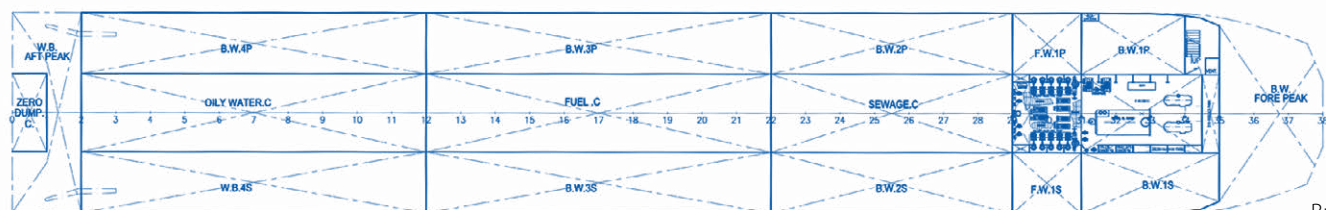
• Ро-Ро понтон •



Вид сбоку



MAIN DECK
AT 6000 mm FROM BL



Вид сверху





РАСЧЕТНЫЕ УСЛОВИЯ

ТЕМПЕРАТУРА
МОРСКОЙ ВОДЫ: от -05° С до +35° С

ТЕМПЕРАТУРА
ОКРУЖАЮЩЕГО ВОЗДУХА: от -20° С до +45° С

БАЛЛАСТНАЯ СИСТЕМА

БАЛЛАСТНЫЙ НАСОС: автономная система управления, 2х балластно-осушительных пожарных насоса

БАЛЛАСТНЫЕ ТРУБЫ И
КЛАПАНЫ: предусмотрена балластная линия DN 250, с системой подогрева трубопровода

РАБОТА КЛАПАНОВ: система дистанционного управления клапанов

УДАЛЕНИЕ ВОЗДУХА: грибовидные головки, входная / выходная вентиляция

СУДОВЫЕ СИСТЕМЫ: балластная, сточно-фекальная, топливная, масляная, пресной

ОБОРУДОВАНИЕ

НАСОСНОЕ ПОМЕЩЕНИЕ: в машинном отделении

МАШИННОЕ ОТДЕЛЕНИЕ: 2х дизельных двигателя Scania CV AB тип DI12

БЕЗОПАСНОСТЬ: во всех помещениях предусмотрены два выхода

СПАСАТЕЛЬНЫЕ СРЕДСТВА: 6х спасательных кругов, 2х спасательных жилета

ПОЖАРОТУШЕНИЕ: 13х огнетушителей, 2х пожарных ствола

ДАННЫЕ О ВМЕСТИМОСТИ

ВАЛОВАЯ ВМЕСТИМОСТЬ: 2321 т
 ЧИСТАЯ ВМЕСТИМОСТЬ: 696 т
 БАЛЛАСТНАЯ ЦИСТЕРНА: 11х 4820,00 м³
 ТОПЛИВНАЯ ЦИСТЕРНА: 507,90 м³
 ЦИСТЕРНА ПРЕСНОЙ ВОДЫ: 719,00 м³
 ТОЛЩИНА ПАЛУБЫ: 16 мм

ПОПАЛУБНЫЙ ПЛАН

БУКСИРНОЕ УСТРОЙСТВО: 3х бракеты Смита, цепи, стальной буксирный трос, 4х соединительные скобы, 1х грузовая треугольная скоба

ШВАРТОВЫЕ ТУМБЫ: 10х разборочных двойных кнехтов, 4х двойных кнехтов

МАРКИ ОСАДКИ: в носовой, средней и кормовой части на ЛБ и Пр.Б

КАТОДНАЯ ЗАЩИТА: цинковые протекторы на подводной части корпуса

ПАЛУБНЫЕ ЛЮКИ: люки с задвижками и палубные люки на болтовых соединениях

ВХОДНЫЕ ЛЮКИ: машинное отделение, помещение CO₂

ПАЛУБНОЕ ОБОРУДОВАНИЕ: брашпиль, 2х швартовых шпиля, 3х бракеты Смита, 10х кнехтов

ЯКОРЬ / СИСТЕМА ЯКОРНОГО КРЕПЛЕНИЯ: якорный брашпиль, якорь Холла, стальной подъемный трос

МАЧТЫ: 6х навигационных огней

ПОРУЧНИ: съемные стойки с защитными поручнями из стального троса

ОТБОЙНАЯ КОНСТРУКЦИЯ / КРАНЦЫ: шинная система



Более 40 единиц флота в собственности:

KPT2500-1C PUSHER TUG

СУДА-НОВОСТРОИ



3 единицы
Многоцелевые ТБС с ледовым классом IC

МБ



3 единицы
Буксиры с ледовым классом IC

РТ-600

Проект 1741AM



1 единица
Буксир-толкач с ледовым классом (Лед 10)A

ОТ-2000

Проект 428.1



1 единица
Буксир-толкач с ледовым классом IC

БАРЖА-МЕТАНОЛОВОЗ ЧЕМБА



1 единица
Баржа для перевозки метанола

РОРО-ПОНТОН 6516

Проект 6516



1 единица
РОРО-пonton с ледовым классом IC

АРКТИК



1 единица
Многоцелевое ТБС с ледовым классом 1A

СИЛЬВЕР ЛОВЕННА



1 единица
Многоцелевое ТБС с ледовым классом ICE

БТО

Проект 81200



3 единицы
Буксиры-толкачи с ледовым классом (Лед 30)A

ОТ-2400

Проект Н-3290/3291



8 единиц
Буксиры-толкачи с ледовым классом (Лед 20)A

РОРО-ПОНТОНЫ 8916

Проект 8916



СУДА-НОВОСТРОИ

11 единиц
РОРО-понтон с ледовым классом IC

РОРО-ПОНТОН ГРПН

Проект 8516



1 единица
РОРО-понтон с ледовым классом 3

ИЕВОЛИ ОРАНДЖ



1 единица
Многоцелевое ТБС с ледовым классом 1A

СОВЕНА



1 единица
Многоцелевое ТБС с ледовым классом ICE

ОЗЕРНЫЙ

Проект Н-3180



1 единица
Буксир с ледовым классом IC

ОТА-800

Проект 758AM



1 единица
Буксир-толкач с ледовым классом (Лед 20)

РОРО-ПОНТОНЫ СИММАР

Проект 9516



2 единицы
РОРО-понтон с ледовым классом ICE

РОРО-ПОНТОНЫ 16801



3 единицы
РОРО-понтон

@morwennashipping

ТЕЛЕФОН: +7 (495) 151-85-20

E-MAIL: chartering@mwship.com

АДРЕС: Россия, 125212, Москва, Головинское шоссе 5, БЦ «Водный», оф. №20018

Полный список флота на сайте: WWW.MWSHIP.COM

Общество с ограниченной ответственностью
«Судоходная компания Морвенна»

