

# ГЕРОИ ЗАПОЛЯРЬЯ

Буксир-толкач, тип БТО



**MORWENNA**  
Shipping Company

Баржи • Транспортно-буксирные суда • Буксировки всех видов,  
перевозка спецобъектов • Перевозка негабаритных  
и тяжеловесных грузов • Технический менеджмент

[www.mwship.com](http://www.mwship.com)

# ГЕРОИ ЗАПОЛЯРЬЯ • БУКСИР-ТОЛКАЧ

ГОД ПОСТРОЙКИ:  
1991

МЕСТО ПОСТРОЙКИ:  
СССР, Звенигово

ДЛИНА:  
29,40 м

ШИРИНА:  
9,60 м

ПОРТ ПРИПИСКИ:  
Астрахань

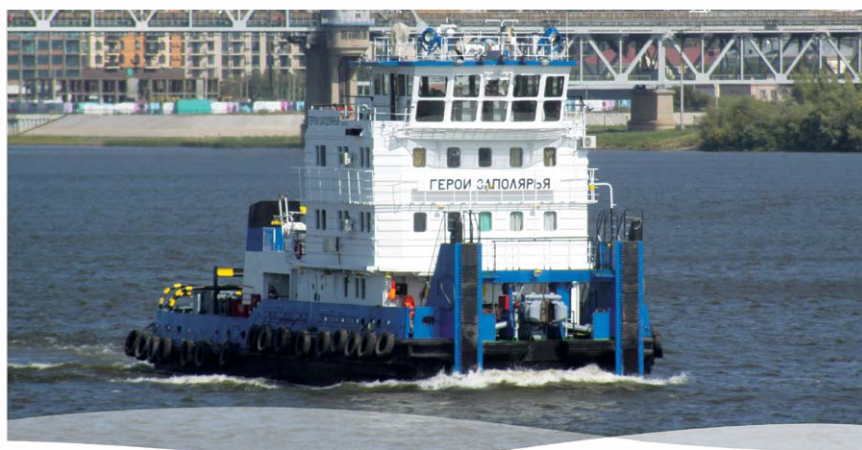
ВЫСОТА БОРТА:  
3,70 м

ОСАДКА:  
2,27 м / 2,53 м

МОЩНОСТЬ:  
930 л.с.

ТЯГОВОЕ УСИЛИЕ:  
12 т

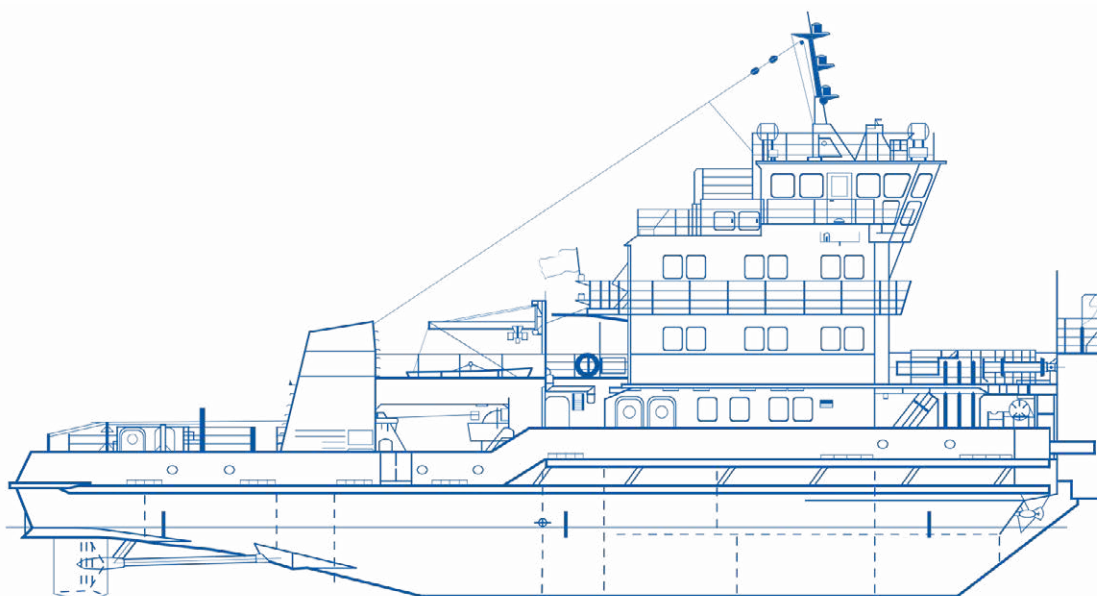
РЕГИСТРОВЫЙ №:  
226925



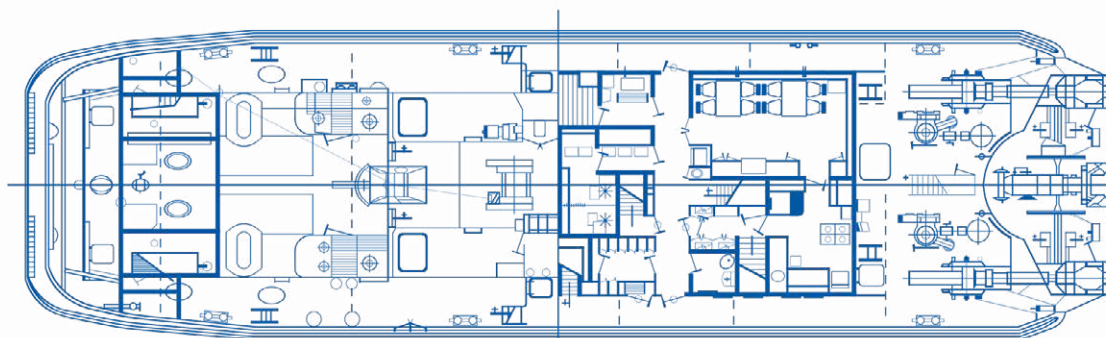
КЛАСС:

РРР, № О2,0 | Ледовый класс: (Лёд 20) А

• проект 81200 •



Вид сбоку



Вид сверху

## ДАННЫЕ ДВИГАТЕЛЕЙ

ГЛАВНЫЕ ДВИГАТЕЛИ:

2x 8 ЧН 14/14

МОЩНОСТЬ:

930 л.с. / 684 кВт

ВИНТЫ:

2x фиксированного шага

РАСЧЕТНОЕ ТЯГОВОЕ УСИЛИЕ:

12 т

## ВСПОМОГАТЕЛЬНЫЕ ДВИГАТЕЛИ

ДИЗЕЛЬ-ГЕНЕРАТОРЫ:

2x 6ЧН 11/12,5

МОЩНОСТЬ ДИЗЕЛЬ-ГЕНЕРАТОРА:

2x 77 кВт

НАСОС СТОЧНО-ФЕКАЛЬНЫХ ВОД:

ФГ 14,5/10



## БУКСИРНОЕ И ЯКОРНОЕ ОБОРУДОВАНИЕ

БРАШПИЛЬ №1:	ЯШ2Р
БРАШПИЛЬ №2:	ЯШ2Р
БУКСИРНАЯ ЛЕБЕДКА:	ЛГД/6-12
БУКСИРНО-ЯКОРНАЯ ЛЕБЕДКА:	ЛГД/6-12
ТЯГОВОЕ УСИЛИЕ БУКСИРНОЙ ЛЕБЕДКИ:	6 т
ЛЕБЕДКИ ДЛЯ БАРЖИ:	БН-400
ВМЕСТИМОСТЬ БАРАБАНА БУКСИРНОЙ ЛЕБЕДКИ:	400 м
ЯКОРНАЯ ЦЕПЬ:	калибр 22
ЯКОРЯ:	нос - Холла 300 кг, корма - Холла 1000 кг

## РАДИОНАВИГАЦИОННОЕ ОБОРУДОВАНИЕ

ПОЗЫВНОЙ:	УВТУЗ
E-MAIL/ИНТЕРНЕТ:	имеется
УКВ РАДИОСВЯЗЬ:	Гранит Р-24
ПВ/КВ РАДИОСВЯЗЬ:	Ангара-РА
РАДАР:	Furuno FR-7062
ЭХОЛОТ:	НЭЛ-М4
МАГНИТНЫЙ КОМПАС:	Saura MR-150
AIS:	Транзас Т-104
GPS/ГЛОНАСС:	Транзас Т-701



## ДАННЫЕ О ВМЕСТИМОСТИ

ДИЗЕЛЬНОЕ ТОПЛИВО:	35,00 т
ДИЗЕЛЬНОЕ МАСЛО:	1,20 т
ПИТЬЕВАЯ ВОДА:	26,00 т
ПОДСЛАНЕВЫЕ ВОДЫ:	4,45 т
СТОЧНО-ФЕКАЛЬНАЯ ВОДА:	6,00 м <sup>3</sup>
ОТРАБОТАННОЕ МАСЛО:	0,79 м <sup>3</sup>

## ВОЗМОЖНОСТИ ПО РАЗМЕЩЕНИЮ ЛЮДЕЙ

ОБЩЕЕ КОЛИЧЕСТВО ЛЮДЕЙ:	12
КОЛИЧЕСТВО КАЮТ:	9
КОЛИЧЕСТВО ЭКИПАЖА:	12
МАКСИМАЛЬНОЕ КОЛИЧЕСТВО ПАССАЖИРОВ:	2

## СПАСАТЕЛЬНЫЕ СРЕДСТВА И ОБОРУДОВАНИЕ

СПАСАТЕЛЬНЫЕ ПЛОТЫ:	ПСР-20 У
СПАСАТЕЛЬНЫЕ ЖИЛЕТЫ:	15х
ПИРОТЕХНИЧЕСКИЕ СРЕДСТВА:	6х ПРБ 40, 6х ФКО
ПОЖАРНЫЕ НАСОСЫ:	2х К-45/55; Q=50 м <sup>3</sup> /час, P=0,5 МПа
СИСТЕМА ПЕННОГО ПОЖАРОТУШЕНИЯ:	Цистерна пенообразователя - 1 м <sup>3</sup>



Более 40 единиц флота в собственности:

### KPT2500-1C PUSHER TUG

СУДА-НОВОСТРОИ



3 единицы  
Многоцелевые ТБС с ледовым классом IC

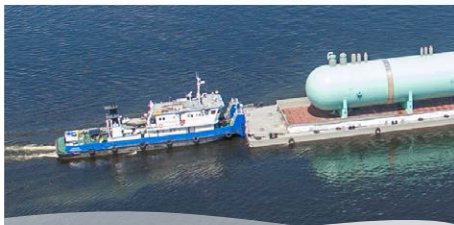
### МБ



3 единицы  
Буксиры с ледовым классом IC

### РТ-600

Проект 1741AM



1 единица  
Буксир-толкач с ледовым классом (Лед 10)А

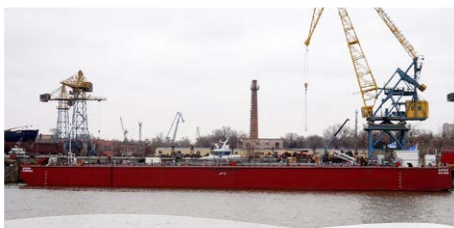
### ОТ-2000

Проект 428.1



1 единица  
Буксир-толкач с ледовым классом IC

### БАРЖА-МЕТАНОЛОВОЗ ЧЕМБА



1 единица  
Баржа для перевозки метанола

### РОРО-ПОНТОН 6516

Проект 6516



1 единица  
РОРО-пonton с ледовым классом IC

### АРКТИК



1 единица  
Многоцелевое ТБС с ледовым классом 1А

### СИЛЬВЕР ЛОВЕННА



1 единица  
Многоцелевое ТБС с ледовым классом ICE

### БТО

Проект 81200



3 единицы  
Буксиры-толкачи с ледовым классом (Лед 30)А

### ОТ-2400

Проект Н-3290/3291



8 единиц  
Буксиры-толкачи с ледовым классом (Лед 20)А

### РОРО-ПОНТОНЫ 8916

Проект 8916



СУДА-НОВОСТРОИ

11 единиц  
РОРО-понтон с ледовым классом IC

### РОРО-ПОНТОН ГРПН

Проект 8516



1 единица  
РОРО-понтон с ледовым классом 3

### ИЕВОЛИ ОРАНДЖ



1 единица  
Многоцелевое ТБС с ледовым классом 1А

### СОВЕНА



1 единица  
Многоцелевое ТБС с ледовым классом ICE

### ОЗЕРНЫЙ

Проект Н-3180



1 единица  
Буксир с ледовым классом IC

### ОТА-800

Проект 758AM



1 единица  
Буксир-толкач с ледовым классом (Лед 20)

### РОРО-ПОНТОНЫ СИММАР

Проект 9516



2 единицы  
РОРО-понтон с ледовым классом ICE

### РОРО-ПОНТОНЫ 16801



3 единицы  
РОРО-понтон

📍 @morwennashipping

ТЕЛЕФОН: +7 (495) 151-85-20

E-MAIL: chartering@mwship.com

АДРЕС: Россия, 125212, Москва, Головинское шоссе 5, БЦ «Водный», оф. №20018

Полный список флота на сайте: [WWW.MWSHIP.COM](http://WWW.MWSHIP.COM)

Общество с ограниченной ответственностью  
«Судоходная компания Морвенна»

