

# НАВАРИН

Буксир-толкач



**MORWENNA**  
Shipping Company


Баржи • Транспортно-буксирные суда • Буксировки всех видов,  
перевозка спецобъектов • Перевозка негабаритных  
и тяжеловесных грузов • Технический менеджмент

[www.mwship.com](http://www.mwship.com)

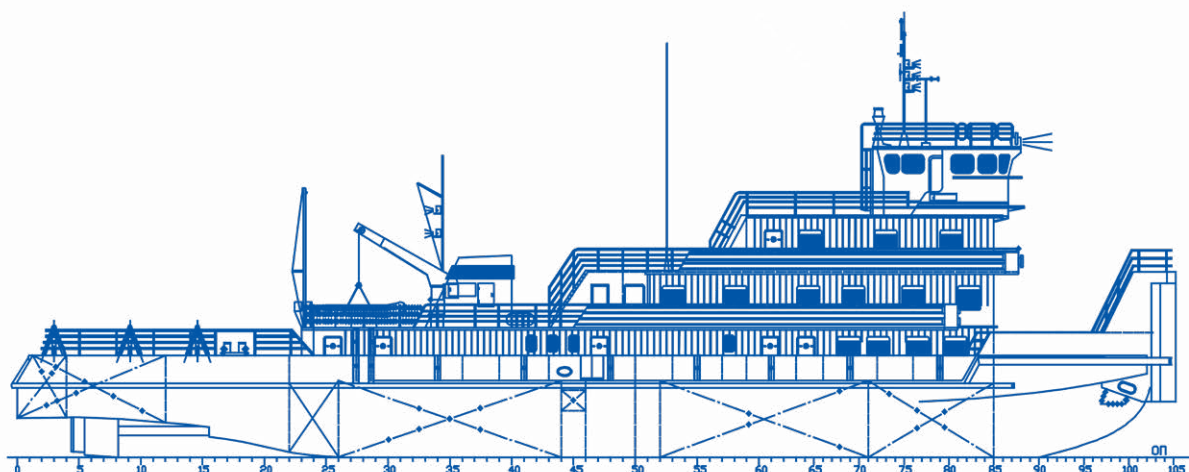
# НАВАРИН • БУКСИР-ТОЛКАЧ

ГОД ПОСТРОЙКИ: 1989	ВЫСОТА БОРТА: 3,30 м
МЕСТО ПОСТРОЙКИ: Венгрия, Будапешт	ОСАДКА: 1,70 м / 2,50 м
ДЛИНА: 51,63 м	МОЩНОСТЬ: 2400 л.с.
ШИРИНА: 11,60 м	ТЯГОВОЕ УСИЛИЕ: 25 т
ПОРТ ПРИПИСКИ: Новороссийск	НОМЕР ИМО: 8689369

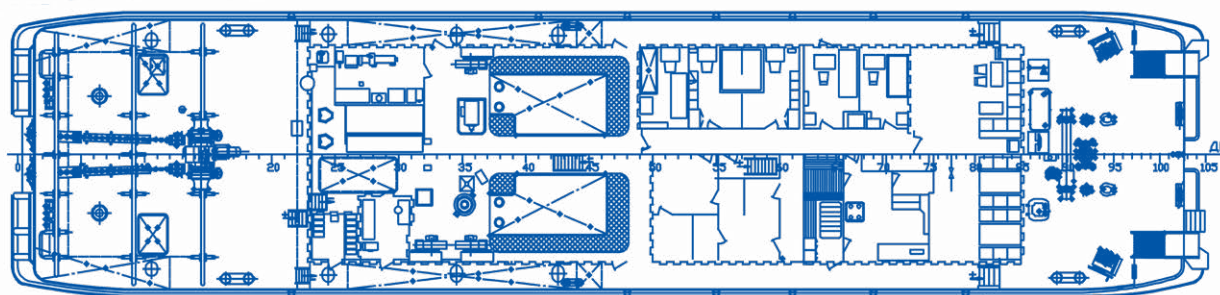


КЛАСС:  
RINA, C  TUG, Special navigation | Ice Class: IC

• Проект Н-3291 •



Вид сбоку



Вид сверху

## ДАННЫЕ ДВИГАТЕЛЕЙ

ВИНТЫ:	2х фиксированного шага
ГЛАВНЫЕ ДВИГАТЕЛИ:	6ЧРН 36/45
МОЩНОСТЬ:	2х 1200 л.с.
РАСЧЕТНОЕ ТЯГОВОЕ УСИЛИЕ:	25 т

## ВСПОМОГАТЕЛЬНЫЕ ДВИГАТЕЛИ

ДИЗЕЛЬ-ГЕНЕРАТОРЫ:	ДГРА 150/750
МОЩНОСТЬ ДИЗЕЛЬ-ГЕНЕРАТОРА:	2х 150 кВт
НАСОС СТОЧНО-ФЕКАЛЬНЫХ ВОД:	BTS25/9
СТОЯНОЧНЫЙ ДИЗЕЛЬ-ГЕНЕРАТОР:	ДГА 50M1-9 (50 кВт)



## ДАННЫЕ О ВМЕСТИМОСТИ

ДИЗЕЛЬНОЕ ТОПЛИВО:	194,33 м <sup>3</sup>
ДИЗЕЛЬНОЕ МАСЛО:	9,27 м <sup>3</sup>
ПИТЬЕВАЯ ВОДА:	126,56 м <sup>3</sup>
ПОДСЛАНЕВЫЕ ВОДЫ:	17,04 м <sup>3</sup>
СТОЧНО-ФЕКАЛЬНАЯ ВОДА:	32,04 м <sup>3</sup>
ОТРАБОТАННОЕ МАСЛО:	2,28 м <sup>3</sup>

## РАДИОНАВИГАЦИОННОЕ ОБОРУДОВАНИЕ

ПОЗЫВНОЙ:	UAХЕ8
СПУТНИКОВОЕ ОБОРУДОВАНИЕ:	Combat
СПУТНИКОВАЯ СВЯЗЬ:	Combat
СПУТНИКОВЫЙ ТЕЛЕФОН:	Combat
E-MAIL/ИНТЕРНЕТ:	имеется
ГМССБ:	Sailor 6110 GMDSS Sistem
ПЕРЕДАТЧИК СРЕДНИХ ЧАСТОТ:	Sailor 3027
ГИРОКОМПАС:	Navigat X МК2
ЛАГ:	Blind Anhea
МАГНИТНЫЙ КОМПАС:	SR-165M
НАВИГАЦИОННЫЙ ТЕЛЕКС:	Sailor 6110 GMDSS Sistem
РАДАР №1:	JMA-5106
РАДАР №2:	X-BAND VisionMaster FT ECAT2 25
ЭХОЛОТ:	F-1000
GPS:	Transas T-701
AIS:	Transas T104
ЭКНИС:	ECDIS 270



## БУКСИРНОЕ И ЯКОРНОЕ ОБОРУДОВАНИЕ

БРАШПИЛЬ №1:	E-320
БРАШПИЛЬ №2:	B-5
БУКСИРНАЯ ЛЕБЕДКА:	VC149C
ВМЕСТИМОСТЬ БАРАБАНА БУКСИРНОЙ ЛЕБЕДКИ:	36,5 мм x 500 м
ЗАПАСНОЙ БУКСИРНЫЙ ТРОС:	36,5 мм x 500 м
СКОРОСТЬ СТРАВЛИВАНИЯ ЯКОРНОГО БАРАБАНА:	Свободно (механически 9 м/мин)
ТЯГОВОЕ УСИЛИЕ БУКСИРНОГО БАРАБАНА:	392 кН
ТЯГОВОЕ УСИЛИЕ БУКСИРНОЙ ЛЕБЕДКИ:	98 кН
ЛЕБЕДКИ ДЛЯ БАРЖИ:	ЛУ-60
ЯКОРЯ:	4х



## ВОЗМОЖНОСТИ ПО РАЗМЕЩЕНИЮ ЛЮДЕЙ

ОБЩЕЕ КОЛИЧЕСТВО ЛЮДЕЙ:	24
КОЛИЧЕСТВО КАЮТ:	15
КОЛИЧЕСТВО ЭКИПАЖА:	12

## СПАСАТЕЛЬНЫЕ СРЕДСТВА И ОБОРУДОВАНИЕ

ГИДРОТЕРМОКОСТЮМЫ:	29х
СПАСАТЕЛЬНЫЕ ЖИЛЕТЫ:	29х
СПАСАТЕЛЬНЫЕ ПЛОТЫ:	2х
ПИРОТЕХНИЧЕСКИЕ СРЕДСТВА:	7х ПРБ40, 2х БСД-02, 12х красный фальшфейер
РАБОЧАЯ ШЛЮПКА:	ПК/PD-420 (520 кг)
ПОЖАРНЫЕ НАСОСЫ:	2х ТТА85-20
СИСТЕМА АЭРОЗОЛЬНОГО ПОЖАРОТУШЕНИЯ:	НПО «Каскад»



Более 40 единиц флота в собственности:

### KPT2500-1C PUSHER TUG

СУДА-НОВОСТРОИ



3 единицы  
Многоцелевые ТБС с ледовым классом IC

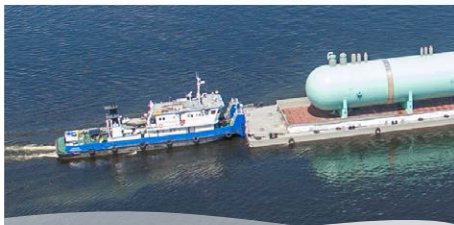
### МБ



3 единицы  
Буксиры с ледовым классом IC

### РТ-600

Проект 1741AM



1 единица  
Буксир-толкач с ледовым классом (Лед 10)А

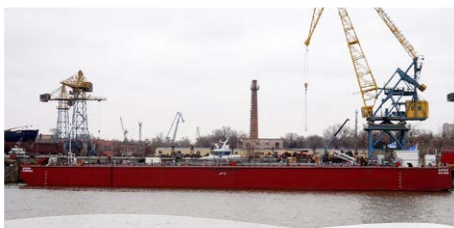
### ОТ-2000

Проект 428.1



1 единица  
Буксир-толкач с ледовым классом IC

### БАРЖА-МЕТАНОЛОВОЗ ЧЕМБА



1 единица  
Баржа для перевозки метанола

### РОРО-ПОНТОН 6516

Проект 6516



1 единица  
РОРО-пonton с ледовым классом IC

### АРКТИК



1 единица  
Многоцелевое ТБС с ледовым классом 1А

### СИЛЬВЕР ЛОВЕННА



1 единица  
Многоцелевое ТБС с ледовым классом ICE

### БТО

Проект 81200



3 единицы  
Буксиры-толкачи с ледовым классом (Лед 30)А

### ОТ-2400

Проект Н-3290/3291



8 единиц  
Буксиры-толкачи с ледовым классом (Лед 20)А

### РОРО-ПОНТОНЫ 8916

Проект 8916



СУДА-НОВОСТРОИ

11 единиц  
РОРО-понтон с ледовым классом IC

### РОРО-ПОНТОН ГРПН

Проект 8516



1 единица  
РОРО-понтон с ледовым классом 3

### ИЕВОЛИ ОРАНДЖ



1 единица  
Многоцелевое ТБС с ледовым классом 1А

### СОВЕНА



1 единица  
Многоцелевое ТБС с ледовым классом ICE

### ОЗЕРНЫЙ

Проект Н-3180



1 единица  
Буксир с ледовым классом IC

### ОТА-800

Проект 758AM



1 единица  
Буксир-толкач с ледовым классом (Лед 20)

### РОРО-ПОНТОНЫ СИММАР

Проект 9516



2 единицы  
РОРО-понтон с ледовым классом ICE

### РОРО-ПОНТОНЫ 16801



3 единицы  
РОРО-понтон

@morwennashipping

ТЕЛЕФОН: +7 (495) 151-85-20

E-MAIL: chartering@mwship.com

АДРЕС: Россия, 125212, Москва, Головинское шоссе 5, БЦ «Водный», оф. №20018

Полный список флота на сайте: [WWW.MWSHIP.COM](http://WWW.MWSHIP.COM)

Общество с ограниченной ответственностью  
«Судоходная компания Морвенна»

