

ПАЛЛАДА

Буксир-толкач



MORWENNA
Shipping Company

Баржи • Транспортно-буксирные суда • Буксировки всех видов,
перевозка спецобъектов • Перевозка негабаритных
и тяжеловесных грузов • Технический менеджмент


www.mwship.com

ПАЛЛАДА • БУКСИР-ТОЛКАЧ

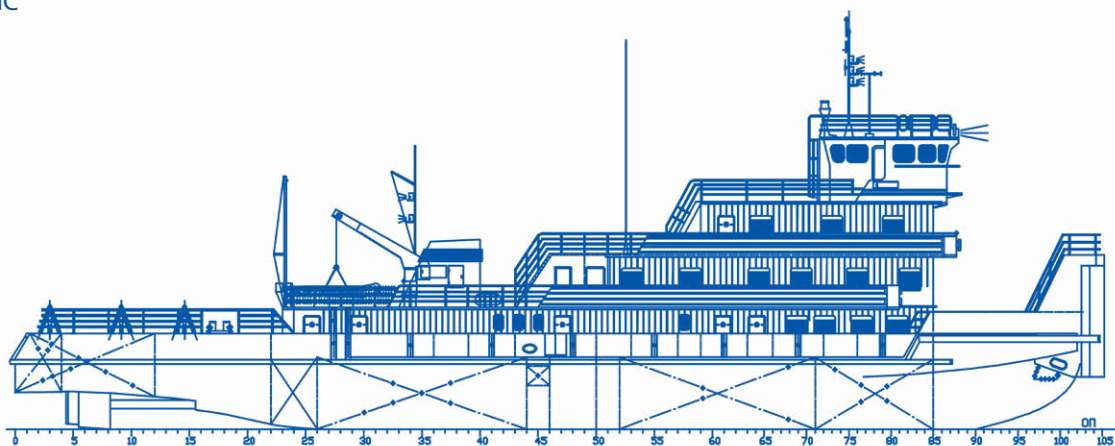
ГОД ПОСТРОЙКИ:	ВЫСОТА БОРТА:
1983	3,30 м
МЕСТО ПОСТРОЙКИ:	ОСАДКА:
Венгрия, Будапешт	2,20 м / 2,31 м
ДЛИНА:	МОЩНОСТЬ:
51,63 м	2400 л.с.
ШИРИНА:	ТЯГОВОЕ УСИЛИЕ:
12,02 м	25,5 т
ПОРТ ПРИПИСКИ:	НОМЕР IMO:
Новороссийск	8689345



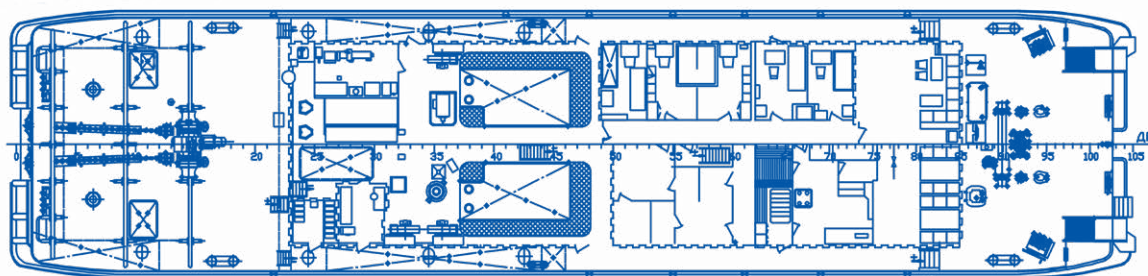
КЛАСС:

RINA, С  TUG, Special navigation | Ледовый класс: IC

• Проект Н-3290 •



Вид сбоку



Вид сверху

ДАННЫЕ ДВИГАТЕЛЕЙ

ГЛАВНЫЕ ДВИГАТЕЛИ:	2х 6ЧРН36/45 (Г70)
МОЩНОСТЬ:	2400 л.с. / 2х 883 кВт
ВИНТЫ:	2х фиксированного шага
РУЛЕВОЕ УСТРОЙСТВО:	2х Р-11
РАСЧЕТНОЕ ТЯГОВОЕ УСИЛИЕ:	25,5 т

ВСПОМОГАТЕЛЬНЫЕ ДВИГАТЕЛИ

ДИЗЕЛЬ-ГЕНЕРАТОРЫ:	6ЧН1822
МОЩНОСТЬ ДИЗЕЛЬ-ГЕНЕРАТОРА:	2х 159 кВт
НАСОС СТОЧНО-ФЕКАЛЬНЫХ ВОД:	BTSZ-25/9, производительность 15 м ³
СТОЯНОЧНЫЙ ДИЗЕЛЬ-ГЕНЕРАТОР:	6ЧН1214, 50 кВт

ДАННЫЕ О ВМЕСТИМОСТИ

ДИЗЕЛЬНОЕ ТОПЛИВО:	188,0 т
ДИЗЕЛЬНОЕ МАСЛО:	6,5 т
ПИТЬЕВАЯ ВОДА:	11,0 т
ПОДСЛАНЕВЫЕ ВОДЫ:	14,6 т
СТОЧНО-ФЕКАЛЬНАЯ ВОДА:	32,0 т
ТЕХНИЧЕСКАЯ ВОДА:	110,0 т
ОТРАБОТАННОЕ МАСЛО:	2,2 т

РАДИОНАВИГАЦИОННОЕ ОБОРУДОВАНИЕ

ПОЗЫВНОЙ:	UANF5
СПУТНИКОВОЕ ОБОРУДОВАНИЕ:	Furuno GPS navigator GP-80
СПУТНИКОВАЯ СВЯЗЬ:	Inmarsat-C
СПУТНИКОВЫЙ ТЕЛЕФОН:	Cobham Denmark
E-MAIL/ИНТЕРНЕТ:	имеется
ИНМАРСАТ:	Inmarsat-C
УКВ РАДИОСВЯЗЬ:	Sailor 6222
ПВ/КВ РАДИОСВЯЗЬ:	Sailor 3001
ГИРОКОМПАС:	Navigat X MK 2
ЛАГ:	Anthea
МАГНИТНЫЙ КОМПАС:	Cassens & Plath
НАВИГАЦИОННЫЙ ТЕЛЕКС:	Sailor 6004 Control Panel
РАДАР №1:	VisionMaster Display
РАДАР №2:	VEGA VG-MD20
ЭХОЛОТ:	Navigation sounder F-1000
GPS:	Furuno GPS navigator GP-80
AIS:	Transas T 104
ЭКНИС:	2x Transas Navi-Sailor 270
GPS/ГЛОНАСС:	Transas T701

БУКСИРНОЕ И ЯКОРНОЕ ОБОРУДОВАНИЕ

БРАШПИЛЬ:	E-320-420-200; E-5
БУКСИРНАЯ ЛЕБЕДКА:	E-339-000-100
БУКСИРНЫЙ БАРАБАН:	500 м троса 36 мм
ЗАПАСНОЙ БУКСИРНЫЙ ТРОС:	500 м троса 36 мм
СКОРОСТЬ СТРАВЛИВАНИЯ ЯКОРНОГО БАРАБАНА:	12 м/мин
ТЯГОВОЕ УСИЛИЕ БУКСИРНОГО БАРАБАНА:	12 м/мин
ТЯГОВОЕ УСИЛИЕ ЯКОРНОГО БАРАБАНА:	15,6 м/мин
ЛЕБЕДКИ ДЛЯ БАРЖИ:	2x ЛУ 60
ЯКОРНЫЕ ШВАРТОВЫЕ ЛЕБЕДКИ:	корма - 1x E-5; нос - 1x E-320-420-200
ВМЕСТИМОСТЬ ЯКОРНОГО БАРАБАНА:	корма - 2x 125 м; нос - 2x 125 м
ЯКОРЯ:	корма - 2x Холла 1250 кг; нос - 2x Холла 600 кг

СПАСАТЕЛЬНЫЕ СРЕДСТВА И ОБОРУДОВАНИЕ

ГИДРОТЕРМОКОСТЮМЫ:	28x ГТКС6-А
ПИРОТЕХНИЧЕСКИЕ СРЕДСТВА:	12x ПРБ-40, 6x красный Фальшфейер, 2x ПДШ-3
МАРПОЛ:	применяется
СОЛАС:	применяется
СПАСАТЕЛЬНЫЕ ЖИЛЕТЫ:	28x ЖСМ-Циклон
СПАСАТЕЛЬНЫЕ ПЛОТЫ:	2x RFD Surviva Mk IV TO
РАБОЧАЯ ШЛЮПКА:	ПК/PD-420 - 6 чел.
ШЛЮПБАЛКА:	Single Arm Davit SWL
ПОЖАРНЫЕ НАСОСЫ:	2x ТТА 85/20-111
СИСТЕМА АЭРОЗОЛЬНОГО ПОЖАРОТУШЕНИЯ:	Каскад 2078
СИСТЕМА ПЕННОГО ПОЖАРОТУШЕНИЯ:	DK 211

ВОЗМОЖНОСТИ ПО РАЗМЕЩЕНИЮ ЛЮДЕЙ

ОБЩЕЕ КОЛИЧЕСТВО ЛЮДЕЙ:	24
КОЛИЧЕСТВО КАЮТ:	15
КОЛИЧЕСТВО ЭКИПАЖА:	12
МАКСИМАЛЬНОЕ КОЛИЧЕСТВО ПАССАЖИРОВ:	12



Более 40 единиц флота в собственности:

KPT2500-1C PUSHER TUG

СУДА-НОВОСТРОИ



3 единицы
Многоцелевое ТБС с ледовым классом IC

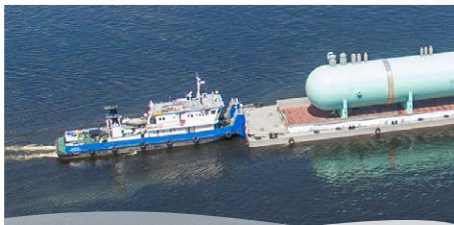
МБ



3 единицы
Буксиры с ледовым классом IC

РТ-600

Проект 1741AM



1 единица
Буксир-толкач с ледовым классом (Лед 10)А

ОТ-2000

Проект 428.1



1 единица
Буксир-толкач с ледовым классом IC

БАРЖА-МЕТАНОЛОВОЗ ЧЕМБА



1 единица
Баржа для перевозки метанола

РОРО-ПОНТОН 6516

Проект 6516



1 единица
РОРО-пonton с ледовым классом IC

АРКТИК



1 единица
Многоцелевое ТБС с ледовым классом 1А

СИЛЬВЕР ЛОВЕННА



1 единица
Многоцелевое ТБС с ледовым классом ICE

БТО

Проект 81200



3 единицы
Буксиры-толкачи с ледовым классом (Лед 30)А

ОТ-2400

Проект Н-3290/3291



8 единиц
Буксиры-толкачи с ледовым классом (Лед 20)А

РОРО-ПОНТОНЫ 8916

Проект 8916



СУДА-НОВОСТРОИ

11 единиц
РОРО-понтон с ледовым классом IC

РОРО-ПОНТОН ГРПН

Проект 8516



1 единица
РОРО-понтон с ледовым классом 3

ИЕВОЛИ ОРАНДЖ



1 единица
Многоцелевое ТБС с ледовым классом 1А

СОВЕНА



1 единица
Многоцелевое ТБС с ледовым классом ICE

ОЗЕРНЫЙ

Проект Н-3180



1 единица
Буксир с ледовым классом IC

ОТА-800

Проект 758AM



1 единица
Буксир-толкач с ледовым классом (Лед 20)

РОРО-ПОНТОНЫ СИММАР

Проект 9516



2 единицы
РОРО-понтон с ледовым классом ICE

РОРО-ПОНТОНЫ 16801



3 единицы
РОРО-понтон

@morwennashipping

ТЕЛЕФОН: +7 (495) 151-85-20

E-MAIL: chartering@mwship.com

АДРЕС: Россия, 125212, Москва, Головинское шоссе 5, БЦ «Водный», оф. №20018

Полный список флота на сайте: WWW.MWSHIP.COM

Общество с ограниченной ответственностью
«Судоходная компания Морвенна»

